

# Necesidad de expansión y modernización

Caso del cliente - Septiembre 2024



Bioceval GmbH & Co. KG es parte del Grupo SARIA, que opera internacionalmente como fabricante de productos de calidad para la nutrición animal, agricultura, acuicultura y aplicaciones industriales, así como en la industria alimentaria.

Bioceval GmbH & Co. KG se encuentra en Cuxhaven, Alemania. En este lugar hay una larga tradición en la producción de harina de pescado y aceite de pescado de alta calidad: estos productos de primera calidad se han fabricado aquí desde 1912.

## Materias primas para el procesamiento de harina de pescado

Bioceval recoge desechos de pescado, o más específicamente, los subproductos del pescado, de toda Europa y los procesa en Cuxhaven.

Las materias primas que utilizan incluyen restos de pescado marino de la pesca (abadejo, galineta, platija, arenque, etc.) y de pescado de criadero (salmón, trucha, etc.).

Al momento de la entrega, las materias primas se revisan para comprobar su calidad antes de almacenarlas por tipo en tolvas especiales. Durante el proceso de producción, la materia prima se calienta, se prensa, se retira la grasa, se concentra y finalmente se seca. El proceso de producción da como resultado aceite y harina de alta calidad.



### EL DESAFÍO



La principal razón detrás de la modernización de la planta fue la infraestructura envejecida, con fecha de la década de 1960. La antigua instalación de producción, incluidos los sistemas de tolvas y grúa, ya no cumplía con las normas modernas de higiene y seguridad, y los tolvas de materias primas abiertos contribuían a los problemas de olor en los alrededores.

Para abordar estos problemas y cumplir con las nuevas normativas, la empresa inició un importante proyecto para renovar la planta.

### UNA COLABORACIÓN DE AÑOS

La colaboración entre Bioceval/Markus Beckmann, quien es el principal contacto en Bioceval, y JS Propultec se remonta a más de 10 años.

En JS Propultec estamos orgullosos de construir relaciones sólidas y duraderas con nuestros clientes, y este es uno de esos ejemplos.

La planta en Cuxhaven manejaba originalmente todo con transportadores de sinfín, pero hace unos 12 a 14 años, Markus decidió cambiar a bombas. Durante una visita a Noruega, compró dos bombas de lamela usadas de otro proveedor, lo que despertó su interés en esta tecnología de bombas.

Los primeros experimentos con estas bombas fueron exitosos, lo que llevó a más mejoras, y fue entonces cuando Markus comenzó a colaborar con JS Propultec.

Uno de los primeros proyectos en los que trabajamos juntos implicaba la mejora del sistema de recolección de materias primas de Markus. Decidió renovar el sistema, incluidas las bombas y la tolva.

Suminramos una pieza personalizada que encajaba perfectamente en el sistema existente de la planta, hasta el centímetro. Markus quedó gratamente sorprendido por la precisión y la integración sin problemas.

Este fue el comienzo de una asociación más profunda, donde compró dos bombas de lamela JS y más tarde adquirió dos más como reserva. Hoy en día, su planta opera con alrededor de 16 a 17 bombas de lamela JS, con algunas adicionales como repuesto, lo que convierte a JS en un proveedor crucial en su operación. Este también fue un parámetro importante antes de este nuevo proyecto.

## LA SOLUCIÓN

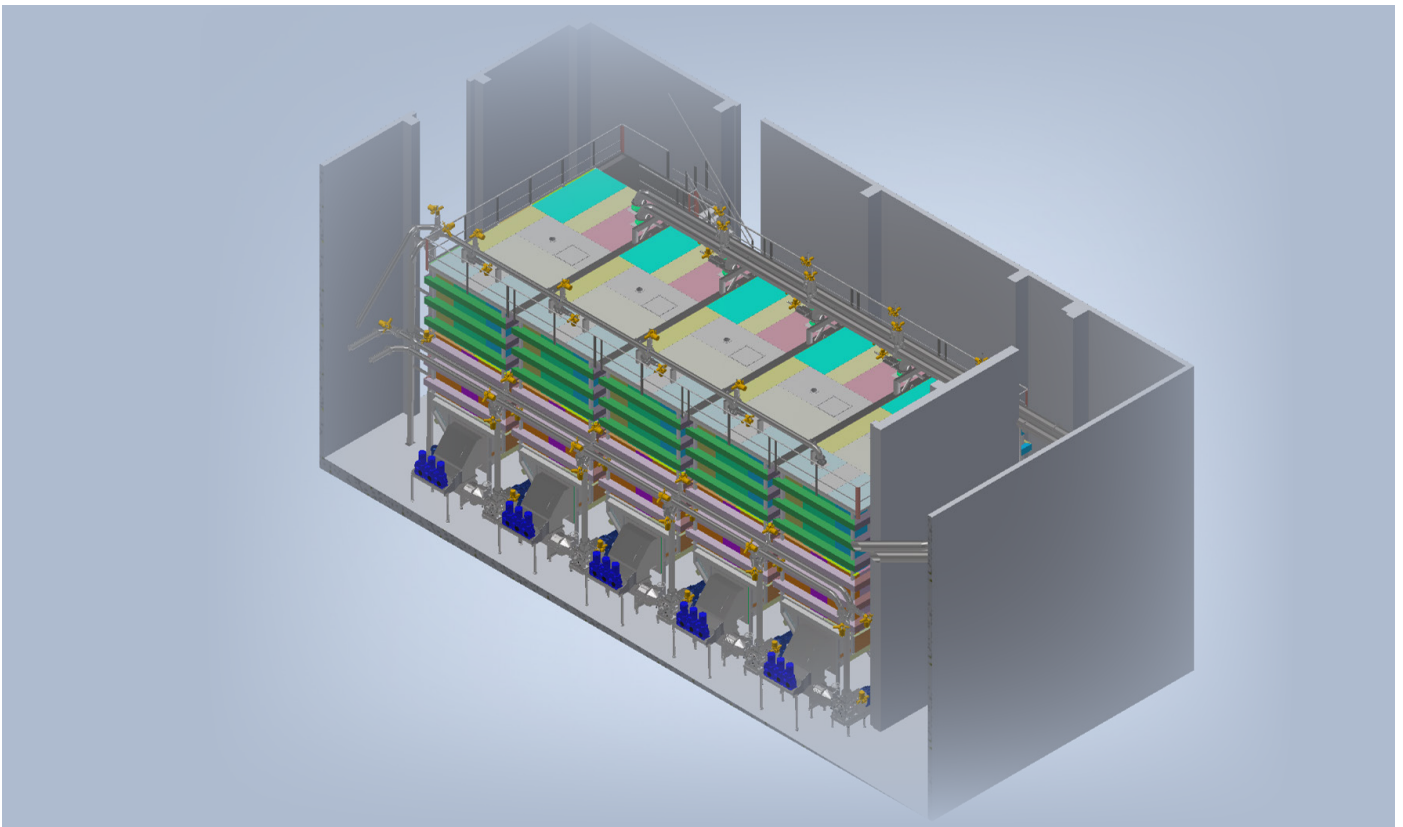


### Un proyecto enorme

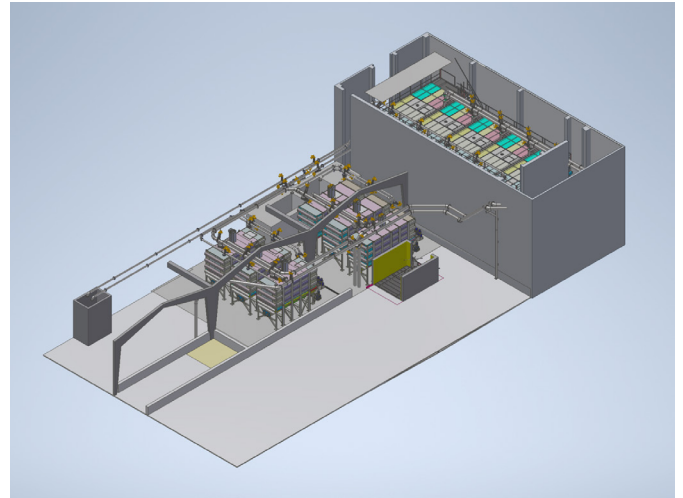
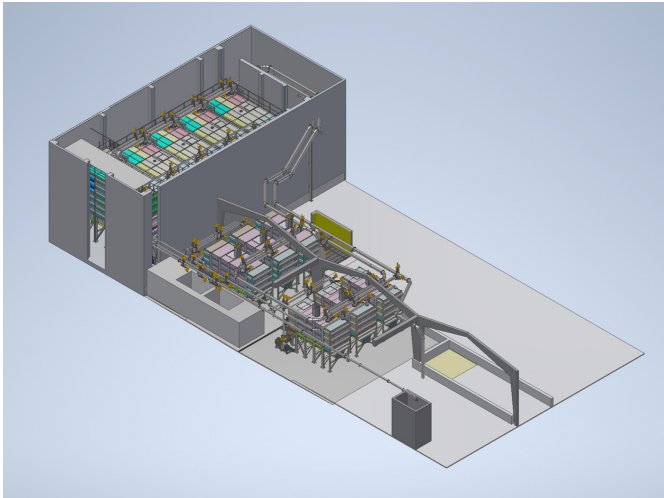
En JS Propotec consideramos este como el proyecto más grande en nuestra historia de más de 40 años. Una instalación de recepción de materias primas completamente nueva es un gran proyecto, y el montaje se planificó en dos fases.

Además de las bombas de lamela, todo el sistema incluye tuberías, silos y transportadores. Además, nos encargamos de la gestión del proyecto, la instalación y la puesta en marcha. La empresa danesa FM Bulk se convirtió en un socio colaborador, dejando a JS Propotec centrarse en las tuberías, Sinfin extractores para los silos y bombas de láminas.

JS Propotec continuó manejando toda la gestión del proyecto durante todo el proceso.



## LA SOLUCIÓN



### ¡Decimos lo que queremos y JS lo construye!

Markus, un cliente de larga trayectoria con JS Propotec, ha trabajado con Bioceval durante más de 10 años. El cambio de transportadores de sinfin a bombas de lamelas marcó el comienzo de una colaboración fructífera con JS Propotec.

Markus Beckmann dice: – La flexibilidad de JS Propotec, su atención al detalle y su servicio al cliente receptivo los han convertido en un socio vital.

Y continúa: – Una vez que todo el proyecto esté en funcionamiento, anticipo un aumento significativo en los ingresos, ya que podremos producir una gama más amplia de productos especializados.



El cliente dice:

Markus Beckmann, Bioceval GmbH & Co. KG

Vea el video de Bioceval GmbH & Co. KG.

Por favor, contáctenos para obtener más información sobre este caso o información general sobre nuestros productos y soluciones: +45 9890 3566 – [info@jsproputec.com](mailto:info@jsproputec.com).