

## Bedarf an Erweiterung und Modernisierung

Kundenfall - September 2024



Die Bioceval GmbH & Co. KG ist Teil der SARIA-Gruppe, die international als Hersteller von Qualitätsprodukten für die Tierernährung, Landwirtschaft, Aquakultur und industrielle Anwendungen sowie in der Lebensmittelindustrie tätig ist.

Die Bioceval GmbH & Co. KG hat ihren Sitz in Cuxhaven. An diesem Standort gibt es eine langjährige Tradition in der Herstellung von hochwertigem Fischmehl und Fischöl: Diese Premiumprodukte werden hier seit 1912 hergestellt.

### Rohstoffe für die Fischmehlproduktion

Bioceval sammelt Fischabfälle – genauer gesagt, die Nebenprodukte von Fischen – aus ganz Europa und verarbeitet sie in Cuxhaven. Zu den verwendeten Rohstoffen gehören Abfälle von Meeresfischen aus der Fischerei (Seelachs, Rotbarsch, Scholle, Hering usw.) sowie von Zuchtfischen (Lachs, Forelle usw.).

Bei der Anlieferung werden die Rohstoffe auf ihre Qualität geprüft und anschließend sortenrein in speziellen Bunkern gelagert. Im folgenden Produktionsprozess werden die Rohstoffe erhitzt, gepresst, entölt, konzentriert und schließlich getrocknet. Der Produktionsprozess führt zu hochwertigem Öl und Mehl.



#### DIE HERAUSFORDERUNG



Der Hauptgrund für die Modernisierung der Anlage war die veraltete Infrastruktur, die aus den 1960er Jahren stammte. Die alte Produktionsanlage, einschließlich des Bunkersystems und dem Krane, entsprach nicht mehr den modernen Hygiene- und Sicherheitsstandards, und die offenen Rohstoffbunker trugen zu Geruchsproblemen in der Umgebung bei.

Um diese Probleme zu lösen und den neuen Vorschriften zu entsprechen, startete das Unternehmen ein umfassendes Projekt zur Überholung der Anlage.

#### JAHRELANGE ZUSAMMENARBEIT

Die Zusammenarbeit zwischen Bioceval/Markus Beckmann, dem Hauptansprechpartner bei Bioceval, und JS Propotec reicht mehr als 10 Jahre zurück. Bei JS Propotec legen wir großen Wert auf den Aufbau starker, langfristiger Beziehungen zu unseren Kunden, und dies ist eines dieser Beispiele.

Die Anlage in Cuxhaven wurde ursprünglich vollständig mit Förderschnecken betrieben, doch vor etwa 12 bis 14 Jahren entschied sich Markus, auf Pumpen umzusteigen. Bei einem Besuch in Norwegen kaufte er zwei gebrauchte Lamellenpumpen von einem anderen Anbieter, was sein Interesse an dieser Pumpentechnologie weckte.

Die ersten Experimente mit diesen Pumpen waren erfolgreich, was zu weiteren Modernisierungen führte, und so begann Markus erstmals die Partnerschaft mit JS Propotec.

Eines der ersten gemeinsamen Projekte war die Modernisierung des Rohstofftrichters von Markus. Er beschloss, das System zu überholen, einschließlich der Pumpen und des Trichters.

Wir lieferten ein maßgeschneidertes Teil, das perfekt in das bestehende Anlagensystem passte – bis auf den Zentimeter genau. Markus war sehr positiv überrascht, wie präzise und nahtlos die Integration verlief.

Dies war der Beginn einer engeren Partnerschaft, in deren Verlauf er zwei JS Lamellenpumpen kaufte und später zwei weitere als Reserve erwarb. Heute betreibt seine Anlage rund 16 bis 17 JS Lamellenpumpen, mit einigen Ersatzpumpen, was JS zu einem wichtigen Lieferanten für seinen Betrieb macht. Dies war auch ein wichtiger Faktor vor diesem neuen Projekt.

## DIE LÖSUNG

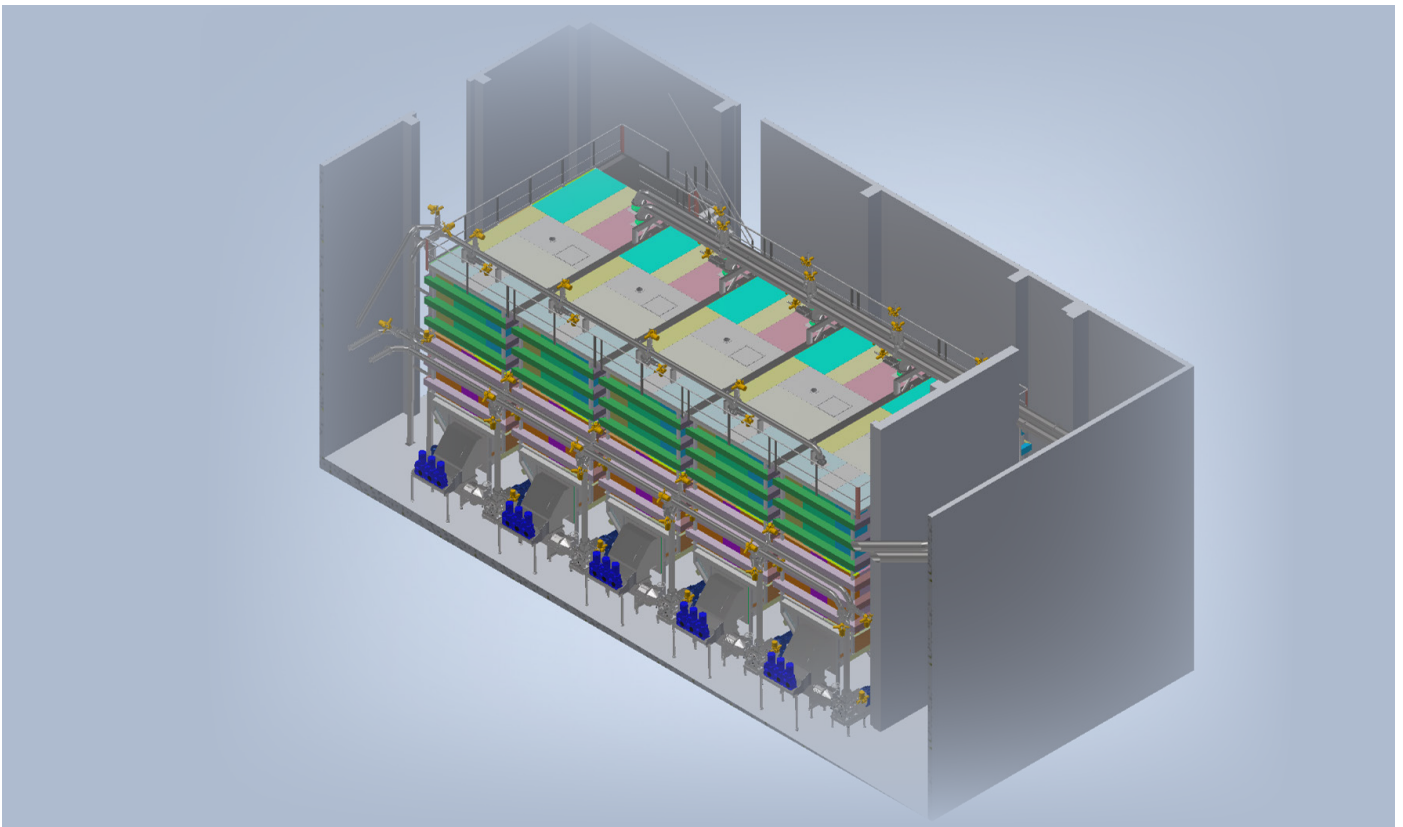


### Ein riesiges Projekt

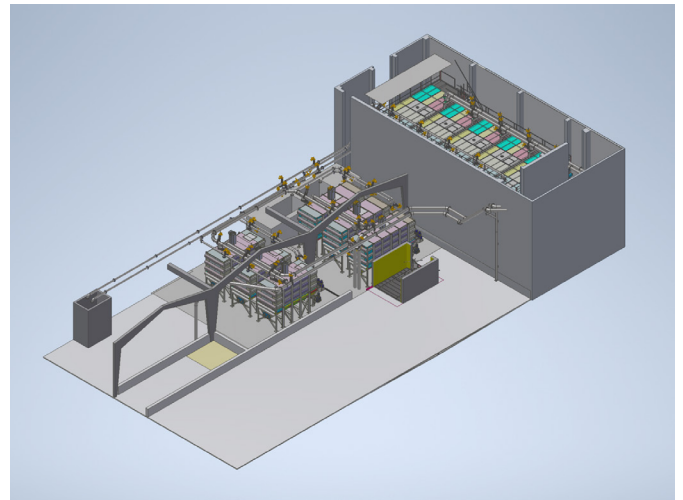
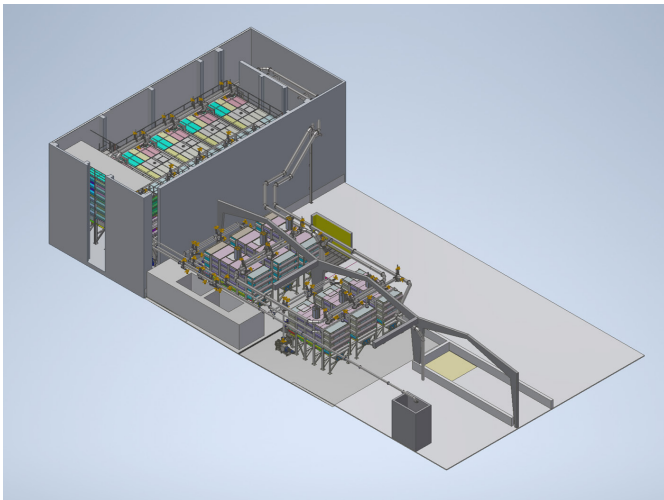
Bei JS Propotec betrachten wir dies als das größte Projekt in unserer über 40-jährigen Firmengeschichte. Eine komplett neue Rohstoffannahmeanlage ist ein großes Projekt, und die Montage wurde in zwei Phasen geplant.

Neben Lamellenpumpen umfasst das gesamte System Rohre, Silos und Förderanlagen. Zudem wurden alle Projektmanagement-, Installations- und Inbetriebnahmearbeiten übernommen. Das dänische Unternehmen FM Bulk wurde ein Kooperationspartner, wodurch sich JS Propotec auf die Rohre, Austragschnecken für die Silos und Lamellenpumpen konzentrieren konnte.

JS Propotec übernahm weiterhin das komplette Projektmanagement während des gesamten Projekts.



## DIE LÖSUNG



### Wir sagen, was wir wollen, und JS baut es!

Markus, ein langjähriger Kunde von JS Proputec, arbeitet seit über 10 Jahren mit Bioceval zusammen. Der Wechsel von Förderschnecken zu Lamellen-pumpen markierte den Beginn einer erfolgreichen Zusammenarbeit mit JS Proputec.

Markus Beckmann sagt: – Die Flexibilität, die Detailgenauigkeit und der hervorragende Kundenservice von JS Proputec haben sie zu einem unverzichtbaren Partner gemacht.

Und er fährt fort: – Sobald das gesamte Projekt in Betrieb ist, erwarte ich einen signifikanten Umsatzanstieg, da wir in der Lage sein werden, ein breiteres Spektrum an Spezialprodukten zu produzieren.



Der Kunde sagt:

Markus Beckmann, Bioceval GmbH & Co. KG

Sehen Sie sich das Video von Bioceval GmbH & Co. KG an.

Bitte kontaktieren Sie uns für weitere Informationen zu diesem Fall oder für allgemeine Informationen über unsere Produkte und Lösungen: +45 9890 3566 – [info@jsproputec.com](mailto:info@jsproputec.com)