

Necessidade de Expansão e Modernização

Caso de cliente - Setembro 2024



A Bioceval GmbH & Co. KG faz parte do Grupo SARIA, que opera internacionalmente como fabricante de produtos de qualidade para nutrição animal, agricultura, aquicultura e aplicações industriais, bem como na indústria alimentícia.

A Bioceval GmbH & Co. KG está localizada em Cuxhaven, na Alemanha. Nesse local, há uma longa tradição na produção de farinha e óleo de peixe de alta qualidade: esses produtos premium são fabricados aqui desde 1912.

Matérias-primas para o processamento de farinha de peixe

A Bioceval coleta resíduos de peixe – mais precisamente, subprodutos do peixe – de toda a Europa e os processa em Cuxhaven.

As matérias-primas que utilizam incluem sobras de peixes marinhos da pesca (pollock, peixe-rosa, linguado, arenque, etc.) e de peixes de criação (salmão, truta, etc.).

No momento da entrega, as matérias-primas são verificadas quanto à qualidade antes de serem armazenadas por tipo em silos especiais. Durante o processo de produção subsequente, a matéria-prima é aquecida, prensada, desengordurada, concentrada e, por fim, seca. O processo de produção resulta em óleo e farinha de alta qualidade.



O DESAFIO



A principal razão por trás da modernização da fábrica foi a infraestrutura antiga, que datava da década de 1960.

A antiga instalação de produção, incluindo o sistema de silos e guindastes, já não atendia mais aos padrões modernos de higiene e segurança, e os silos de matérias-primas abertos contribuíam para problemas de odor na área ao redor.

Para resolver esses problemas e cumprir com as novas regulamentações, a empresa iniciou um importante projeto de renovação da fábrica.

UMA COLABORAÇÃO DE ANOS

A colaboração entre Bioceval/Markus Beckmann, que é o principal contato na Bioceval, e a JS Propultec remonta a mais de 10 anos.

Na JS Propultec, nos orgulhamos de construir relacionamentos fortes e de longo prazo com nossos clientes, e este é um desses exemplos.

A fábrica em Cuxhaven inicialmente operava tudo com transportadores de rosca, mas cerca de 12 a 14 anos atrás, Markus decidiu mudar para bombas. Durante uma visita à Noruega, ele comprou duas bombas de lamela usadas de outro fornecedor, o que despertou seu interesse nessa tecnologia de bombas.

Os primeiros experimentos com essas bombas foram bem-sucedidos, levando a novas atualizações, e foi então que Markus começou a colaborar com a JS Propultec.

Um dos primeiros projetos em que trabalhamos juntos envolveu a modernização do funil de

coleta de matérias-primas de Markus. Ele decidiu reformar o sistema, incluindo as bombas e o funil.

Fornecemos uma peça personalizada que se encaixou perfeitamente na configuração existente da fábrica – até o centímetro. Markus ficou muito agradavelmente surpreso com a precisão e a integração perfeita.

Esse foi o início de uma parceria mais profunda, na qual ele comprou duas bombas de lamela JS e mais tarde adquiriu outras duas como reserva.

Hoje, sua fábrica opera com cerca de 16 a 17 bombas de lamela JS, com algumas extras como reserva, tornando a JS um fornecedor crucial em sua operação. Isso também foi um parâmetro importante antes deste novo projeto.

A SOLUÇÃO

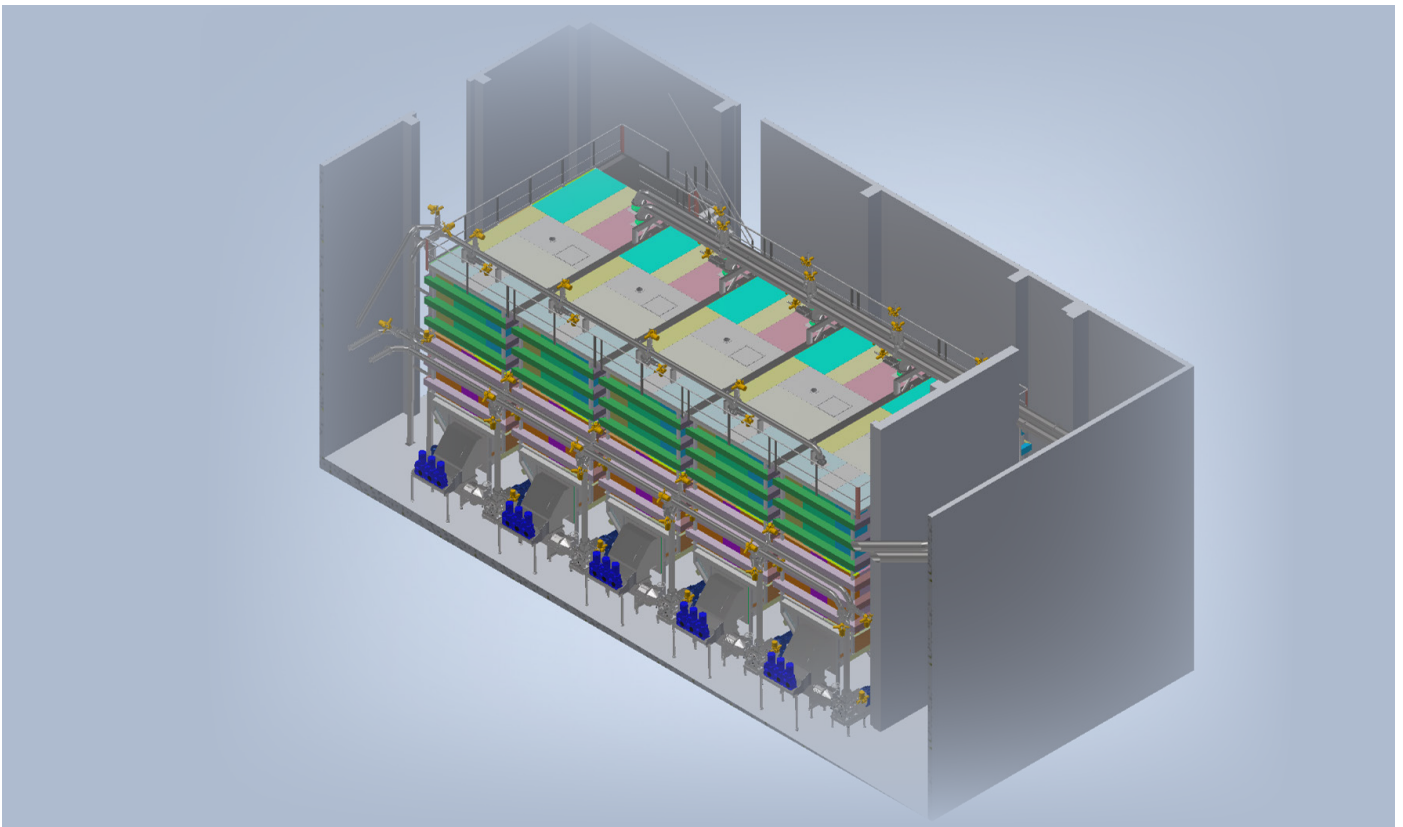


Um grande projeto

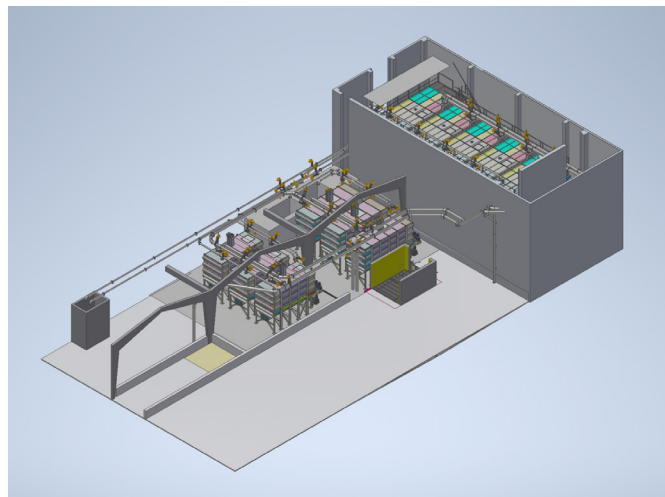
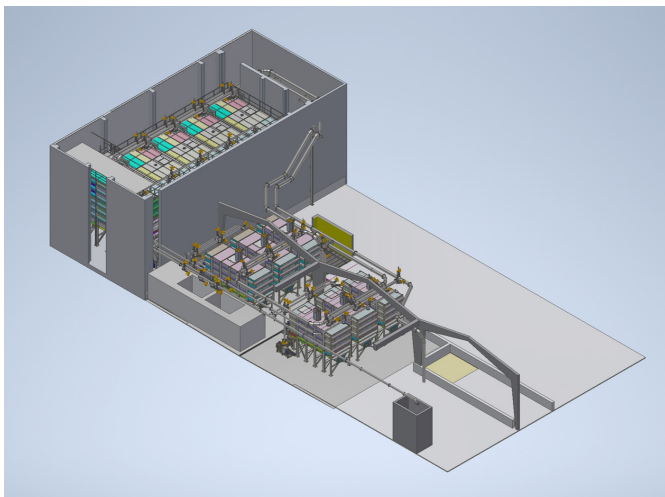
Na JS Propotec, consideramos este o maior projeto em nossos mais de 40 anos de história. Uma nova instalação de recepção de matérias-primas é um grande projeto, e a montagem foi planejada em duas fases.

Além das bombas de lamela, todo o sistema inclui tubulações, silos e transportadores. Além disso, todos os serviços de gerenciamento de projeto, instalação e comissionamento foram realizados. A empresa dinamarquesa FM Bulk tornou-se um parceiro colaborador, deixando a JS Propotec focar nas tubulações, parafusos de extração para os silos e bombas de lamela.

A JS Propotec continuou a gerenciar todo o projeto do início ao fim.



A SOLUÇÃO



Nós dizemos o que queremos, e a JS constrói!

Markus, cliente de longa data da JS Propotec, trabalha com a Bioceval há mais de 10 anos. A mudança de transportadores de rosca para bombas de lamela marcou o início de uma colaboração frutífera com a JS Propotec.

Markus Beckmann diz: – A flexibilidade, a atenção aos detalhes e o excelente atendimento ao cliente da JS Propotec os tornaram um parceiro vital.

E ele continua: – Assim que todo o projeto estiver funcionando, espero um aumento significativo nas receitas, pois seremos capazes de produzir uma gama mais ampla de produtos especializados.



O cliente comenta:

Markus Beckmann, Bioceval GmbH & Co. KG

Veja o vídeo da Bioceval GmbH & Co. KG.

Por favor, entre em contato conosco para mais informações sobre o caso ou para informações gerais sobre nossos produtos e soluções: +45 9890 3566 – info@jsproptec.com.