

## Solução personalizada, fiável e robusta

Caso de cliente – Janeiro de 2020



A Danish Crown é um dos maiores exportadores do mundo e um dos maiores produtores de carne de porco da Europa. O Danish Crown Group é também a maior empresa de transformação de carne da Europa e a Danish Crown Beef é um atuador chave no mercado europeu de carne bovina.

Temos produção na Dinamarca, Reino Unido, vários países europeus e na China, e temos acesso ao mercado de mais de 130 países em todo o mundo.

### Destruição dos produtos derivados da produção

A unidade de produção i Sæby escolheu a JS Propulotec A/S como parceiro na colaboração para uma solução otimizada para a destruição dos produtos derivados das suas linhas de produção.

A unidade de produção emprega aproximadamente 770 pessoas e 48.000 porcos são abatidos todas as semanas.



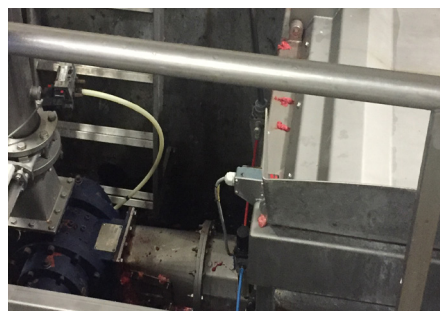
#### O DESAFIO



Até maio de 2016, os produtos derivados de produção macios (tripas, etc.) eram enchidos em banheiras, que eram elevadas num elevador até ao teto e, a partir daí, eram despejados num silo colocado no exterior do edifício para destruição.

Este processo exigiu a manutenção do elevador e causou um grande odor. Além disso, a Danish Crown quis otimizar todo o processo de destruição e a higiene em geral.

#### GESTÃO DE PROJETOS



A Danish Crown e a JS Propulotec cooperaram nas linhas gerais do projeto e a JS Propulotec tratou de todas as medições e ajustes das disposições de produção.

A solução ideal foi rapidamente determinada e a instalação da solução foi feita em estreita cooperação com o pessoal da Danish Crown.

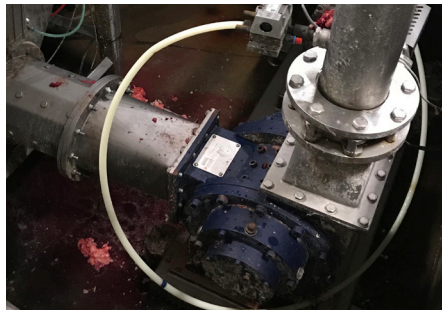
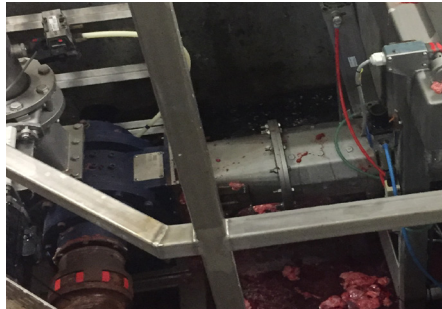
#### A SOLUÇÃO



A solução contém:

- 1 Bomba de lamelas LAP 200
- 1 Tremonha de alimentação com escotilha pneumática
- Controlo PLC completo

## UMA SOLUÇÃO FIÁVEL



## Fantástica cooperação!

Em janeiro de 2020, a JS Propultec A/S fez uma visita à Danish Crown para ver se a solução ainda estava a funcionar como planeado. O Gestor de Manutenção, Tommy Dahl, conduziu uma visita pela fábrica para que pudéssemos ver as linhas de produção, que precedem a destruição dos produtos derivados.

Tommy Dahl afirma:

- A solução da JS Propultec tem funcionado impecavelmente desde a sua instalação em janeiro de 2016, mais ou menos sem parar de funcionar.

E acrescenta:

- A gestão de projetos decorreu sem problemas e observámos uma abordagem muito profissional, uma entrega rápida e uma cooperação muito boa para a solução ideal.



O cliente afirma:

Gestor de Manutenção, Tommy Dahl, Danish Crown

Ver [video](#) da Danish Crown

Contacte-nos para obter mais informações sobre o caso ou obter informações gerais sobre os nossos produtos e soluções: +45 9890 3566 - [info@jsproputec.com](mailto:info@jsproputec.com)