

## Una solución mejor y más económica

Caso del cliente - Enero 2020



Rogaland Pelsdyrfôrlag AL es uno de los mayores fabricantes noruegos de piensos preparados para la producción agrícola –incluyendo piensos para visones.

Anteriormente, el gerente de mantenimiento de Terje tenía instaladas cuatro bombas de lóbulos italianas para bombear el pienso destinado a los visones, pero se dio cuenta de que el desgaste era demasiado alto –de hecho, tan alto que desgastaba de 4 a 6 bombas cada año.

### Una solución económica

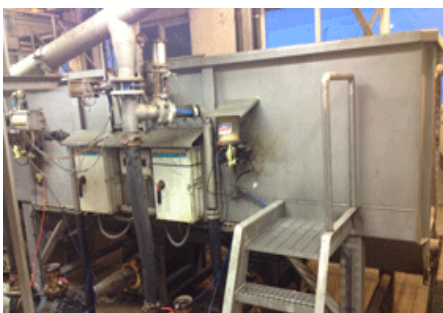
Por consiguiente, buscaba una solución mejor y más eficiente desde el punto de vista económico. Una solución que siguiese siendo viable a largo plazo y que requiriese un mantenimiento mínimo, a pesar de tener un precio asequible.

Necesitaba una bomba duradera que pudiera bombear el producto terminado 15 m en el plano horizontal y 8 m en el plano vertical en una tubería de 250 mm. Además, necesitaba bombear de 35 a 45 m<sup>3</sup> por hora.

Sus colegas en el sector le recomendaron la bomba de lamelas JS y Terje se puso en contacto con el fabricante de la bomba de lamelas original JS Proputec.



#### PASAR DE RENER CUATRO A UNA SOLA LINEA DE PRODUCCIÓN



En cooperación y en estrecho diálogo con el personal de JS Proputec, Rogaland Pelsdyrfôrlag AL encontró una solución mucho más sencilla para la aplicación.

JS Proputec aconsejó a Terje sustituir y consolidar las cuatro líneas de producción en una sola línea instalando al mismo tiempo una bomba de lamelas JS 350/90.

Esta bomba podía proporcionar fácilmente la capacidad necesaria. Esto trajo como resultado un sistema sencillo y de bajo coste que cumple plenamente las expectativas de Terje.

No solo ahorra dinero en costes de mantenimiento –hay una única bomba a la que conservar en buen estado. Además, el cliente obtiene una reducción significativa de los costes de funcionamiento, ya que la bomba

solo utiliza 1/3 de la potencia que se utilizaba anteriormente.

Póngase en contacto con nosotros para obtener más información en relación con el caso específico –o si tiene preguntas adicionales.

+45 9890 3566 - [info@jsproputec.com](mailto:info@jsproputec.com)